

\*\*



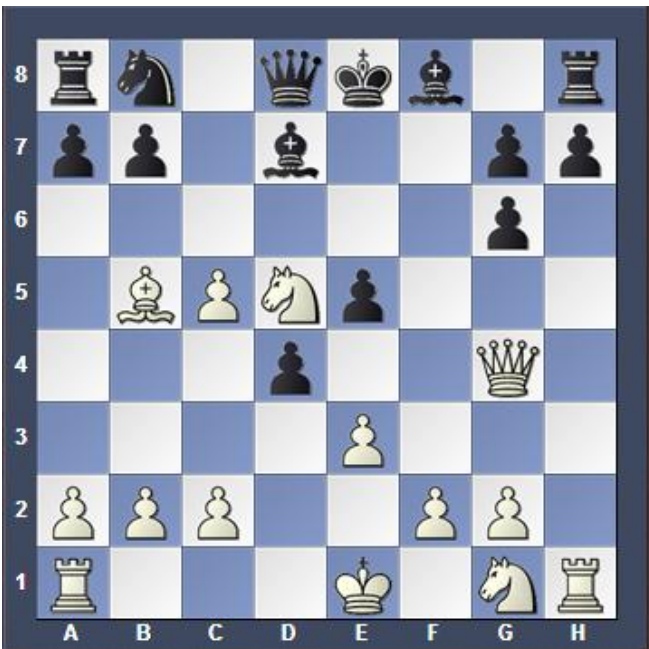
Opgave 1: Hvilket af disse træk for hvid er det bedste?  
 a. g4 (umiddelbart gennembrud)  
 b. Lh3 (forberedelse af gennembrud)  
 c. Tf2 (double tårne i f-linien)

\*\*



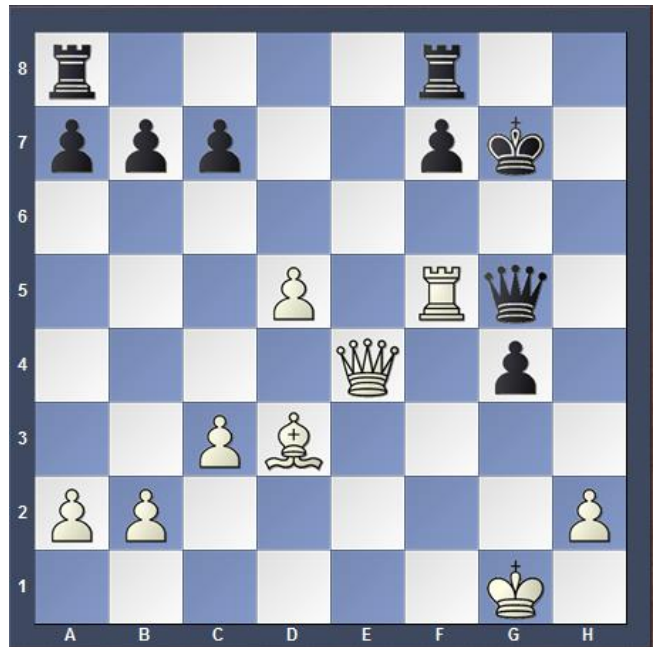
Opgave 2: Sort trækker og vinder (Forceret variant)

\*



Opgave 3: Hvids bedste træk (+-)

\*\*\*



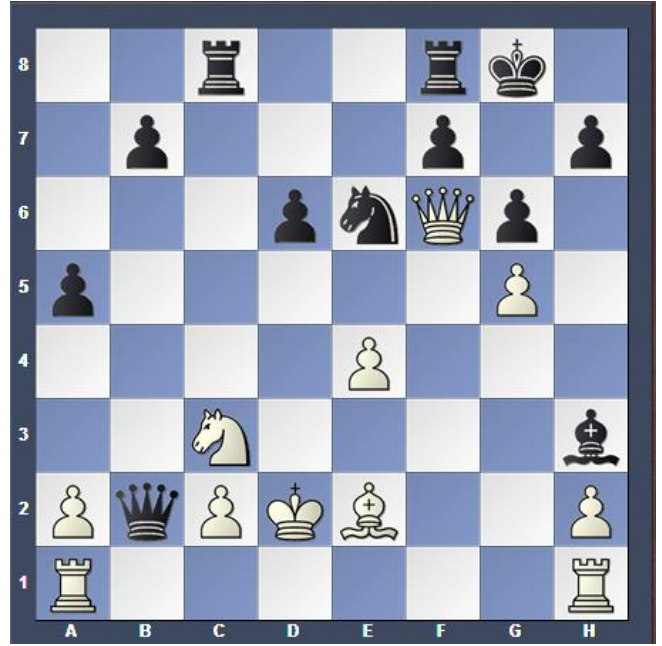
Opgave 4: Sorts bedste træk (=) (Vigtigste varianter)

\*



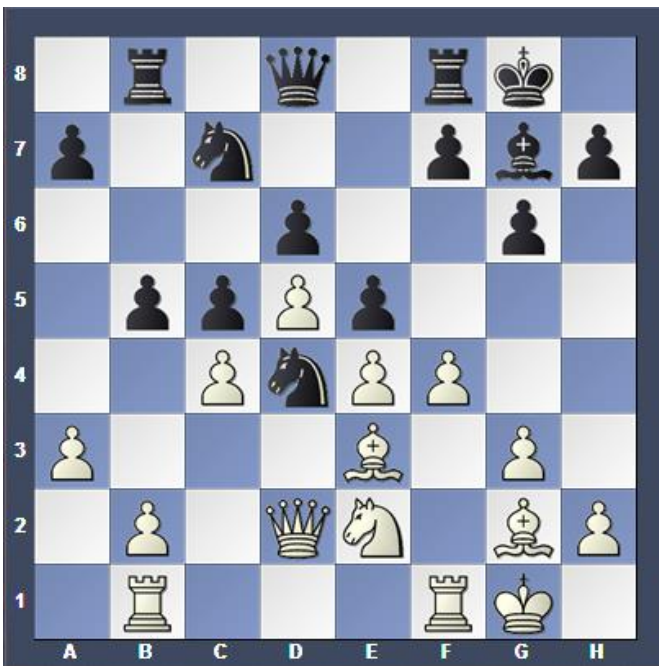
Opgave 5: Sorts bedste træk (-+)

\*



Opgave 6: Sorts bedste træk (-+)

\*\*\*



Opgave 7: Hvids bedste fortsættelse (+/-)

\*\*



Opgave 8: Hvid trækker og vinder